



## Italianità im eigenen Zuhause

Wichtig war der Bauherrschaft dieses Kundenobjektes ein mediterranes, grosszügiges Erscheinungsbild sowie die energieeffiziente Massivbauweise im Minergie-Standard. Basierend auf der Hausidee «Cadra» wurden die individuellen Wünsche im Bau verwirklicht. Von aussen überzeugt das Gebäude mit seiner klaren Formensprache. Bodentiefe Fenster sorgen für lichtdurchflutete Wohnräume. Zudem bieten sie einen herrlichen Ausblick auf die Sonnenterrasse.

Im Innern des Hauses erwartet die Besucher ein stilvolles und durchdachtes Raumkonzept. Das EG ist bis

auf das Gäste-WC offen konzipiert. Die italienische Design-Küche mit grosser Kochinsel, Induktionsherd mit versenkbarem Dampfabzug und anderen raffinierten Details, erfüllt höchste Ansprüche. Terracottafarbene Bodenplatten nehmen das Konzept der «Italianità» auf.

Italienische Lebensfreude vermittelt auch das OG. Im Jugendzimmer sorgt die Farbe Gelb für einen sonnigen Look. Beruhigendes Grün herrscht im Elternschlafzimmer vor. Das Badezimmer im Retrodesign war ein Wunsch der Hausherrin. Ganz anders der schnörkellose Wellness-

bereich des Hausherrn mit Wasserfall-Dusche, Lavabo und Toilette. Eine separate Ankleide und ein Büro komplettieren das Raumangebot im OG. Ein noch unerfüllter Traum ist das eigene Heimkino im UG. Dieser Wunsch wurde bei der Planung bereits berücksichtigt und dementsprechend wurden Leerrohre eingezogen.

Den Besitzern waren ein niedriger Energieverbrauch, höherer Wiederverkaufswert sowie ein optimales Raumklima wichtig. Entsprechend ist das Haus im Minergie-Standard mit Fussbodenheizung und Komfortlüftung erbaut. ☺



Dunkelrote Wände und terracottafarbene Bodenplatten unterstreichen im offenen Erdgeschoss den mediterranen Charakter des Hauses. Auch im Obergeschoss spielt das Farbkonzept eine wichtige Rolle, so herrscht im Elternschlafzimmer beruhigendes Grün vor. Das ebenfalls im OG untergebrachte Badezimmer präsentiert sich auf Wunsch der Hausherrin im Retrodesign.

## Technische Angaben

### Konstruktion

Wände UG: Beton, Kalksandstein  
Wände EG und OG: Backstein

### Dach

Zeltdach  
Eindeckung: Ziegel

### Raumangebot

6,5 Zimmer  
Nettogeschossfläche SIA-Norm 416:  
142,55 m<sup>2</sup>  
Umbauter Raum nach SIA-Norm: 820 m<sup>3</sup>  
EG: 71,48 m<sup>2</sup>  
OG: 71,07 m<sup>2</sup>  
UG: 73,25 m<sup>2</sup>

### Innenausbau

Wandbeläge: Küche/Nassräume Platten,  
übrige Räume Verputz  
Bodenbeläge: Wohn-/Essraum, Entree,  
Gang Platten oder Parkett; Schlafzimmer  
Laminat oder Teppich; Nassräume Platten  
Decken: EG Verputz, OG Täfer  
Holztüren und Kunststofffenster

### Technik

Wärmepumpe (Luft/Wasser)

### Liefergebiet

Deutsch- und Westschweiz

### Preis

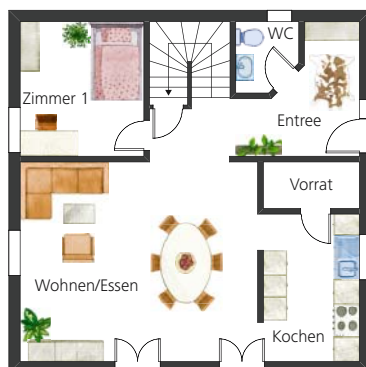
Festpreis schlüsselfertig ohne Nebenkosten:  
ab CHF 442 200.- («Cadra 950» Basis).  
Gezeigtes Kundenobjekt auf Anfrage

### Swisshaus

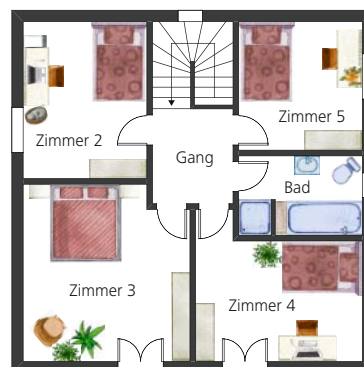
9004 St. Gallen  
Tel. 0800 800 897  
www.swisshaus.ch

Info Nr. xxx

Erdgeschoss (Basis)



Obergeschoss (Basis)



5 m